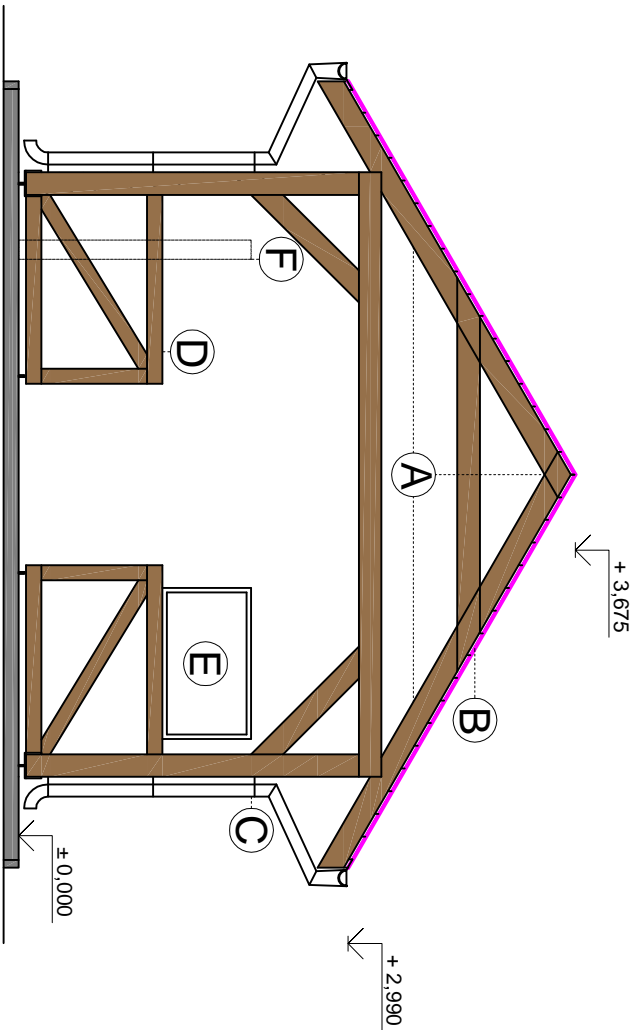
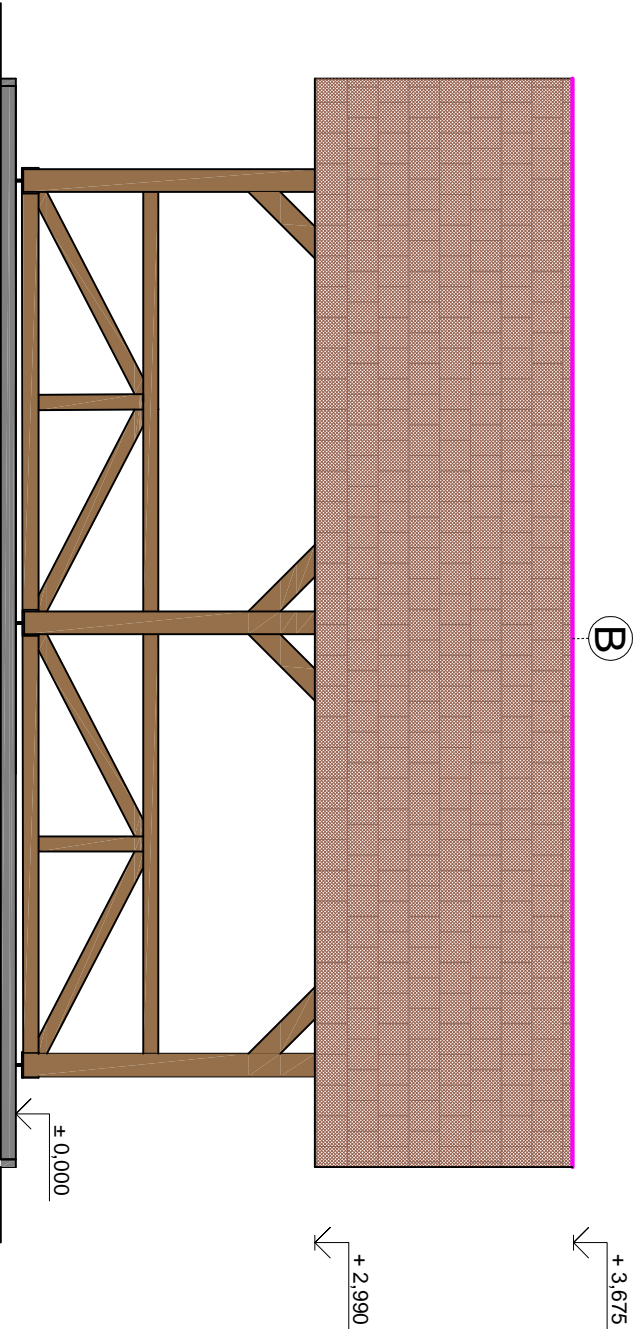


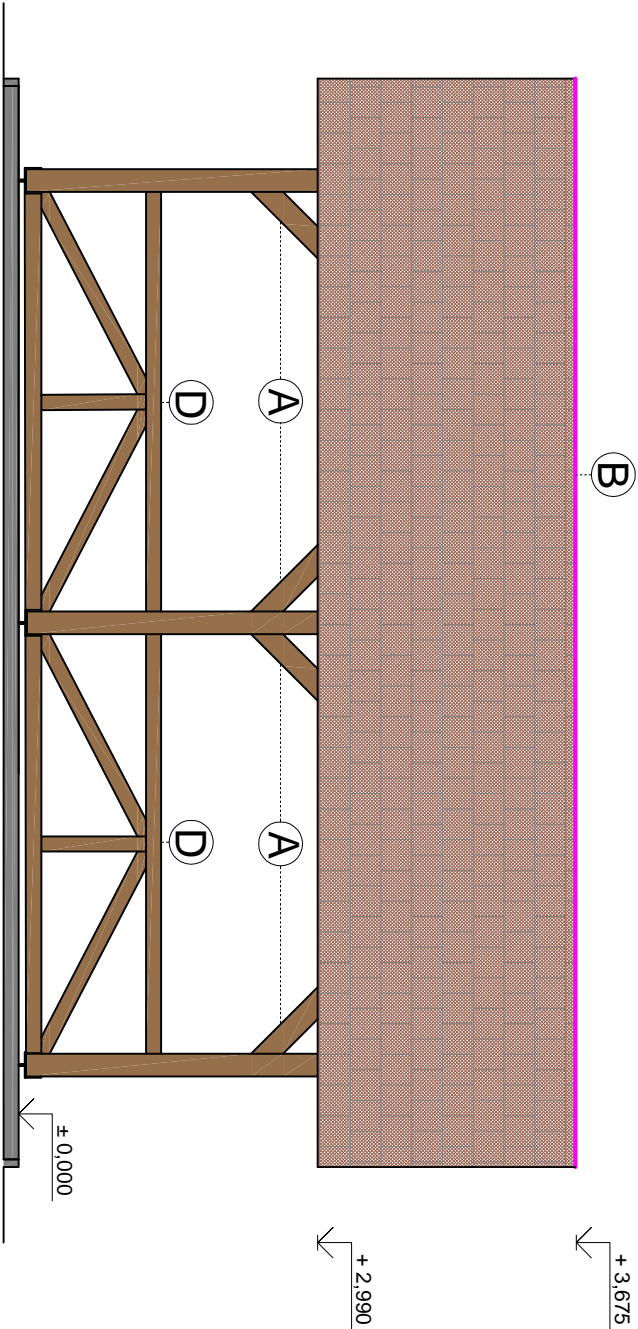
POH AD SEVEROZÁPADNÝ



POH AD JUHOVÝCHODNÝ



POH AD SEVEROVÝCHODNÝ



POH AD JUHOZÁPADNÝ

LEGENDA

- A - DREVENÁ KONŠTRUKCIA, FARBA HNEDÁ
- B - PLECHOVÁ STREŠNÁ KRYTINA, FARBA HNEDÁ
- C - DAŽDOVÉ ZVODY, DAŽDOVÝ Ž AB, FARBA HNEDÁ
- D - DREVENÉ ZABRADLIE, FARBA HNEDÁ
- E - INFORMA NÁ TABU A
- F - CYKLOSTOLAN

| | | | |
|---|------------------|--------------------------|--|
| ± 0,000 = 268 m n.m. | | | |
| AUTOR PROJEKTU: | Ing. Lukáš Jen o | Ing. Lukáš Jen o | |
| KONTROLOVAL: | Ing. Lukáš Jen o | Jankovce 18 | |
| VYPRACOVAL: | Ing. Lukáš Jen o | 067 24 | |
| | | ing.lukasjenco@gmail.com | |
| INVESTOR: OBEC HRUBOV | | FORMÁT: 2 x A4 | |
| HRUBOV 97, 067 23 BAŠKOVCE | | | |
| AKCIA: DOPLNKOVÁ CYKLOTURISTICKÁ INFRAŠTRUKTÚRA - | | DÁTUM: 10/2020 | |
| PRÍSTREŠOK PRE CYKLISTOV HRUBOV | | STUPE : PSP | |
| HRUBOV, k.ú. HRUBOV, p. . 523/5 | | AS : ASR | |
| OBJEKT: ARCHITEKTONICKO STAVEBNÉ RIEŠENIE | | MIERKA: VÝKRES : 05 | |
| VÝKRES: POH ADY | | | |